

2 リハビリテーション部

令和4年度は、理学療法士10名（非常勤1名を含む）、作業療法士9名、言語聴覚士4名で業務に当たっている。

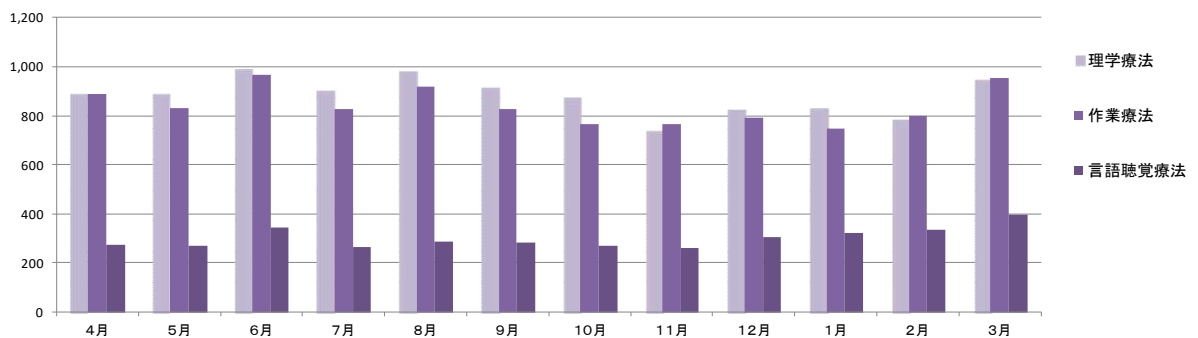
理学療法室は面積が256㎡あり、重心動揺・足圧分布測定器、筋力測定器、三次元動作解析装置、床反力計などの客観的評価機器、電動昇降式マットプラットフォームや懸垂歩行が可能なトレッドミルなどのリハビリテーション機器を揃えている。

作業療法室は133㎡、さらに、感覚統合療法室50㎡、日常生活動作室22㎡があり、多様な生活に応じるリハビリテーション機器、遊具、玩具を多数揃えている。

言語聴覚療法室は24㎡が1室、またどの職種でも使える個室18㎡を7室用意しており、各種言語学習教材、摂食嚥下評価機器、認知機能向上用教材、コミュニケーション補助機器などを揃えている。

(1) 令和4年度の実績

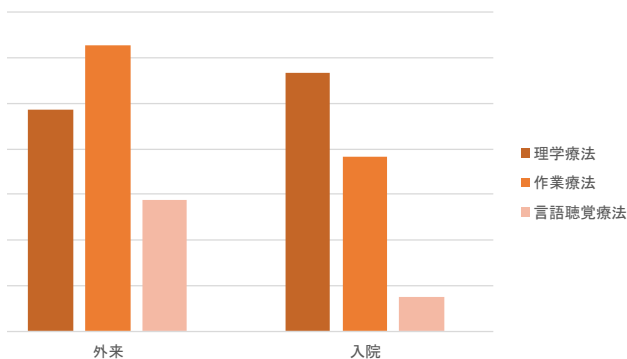
① 各療法の月別件数



	4月	5月	6月	7月	8月	9月	10月	11月	12月	1月	2月	3月	合計
理学療法	888	888	988	902	982	914	871	736	820	825	783	947	10,544
作業療法	889	829	968	827	917	826	767	764	792	747	802	953	10,081
言語聴覚療法	274	268	343	267	286	285	271	259	307	321	334	395	3,610
合計	2,051	1,985	2,299	1,996	2,185	2,025	1,909	1,759	1,919	1,893	1,919	2,295	24,235

※実施人数は延人数である。

② 令和4年度 各療法の入院・外来件数



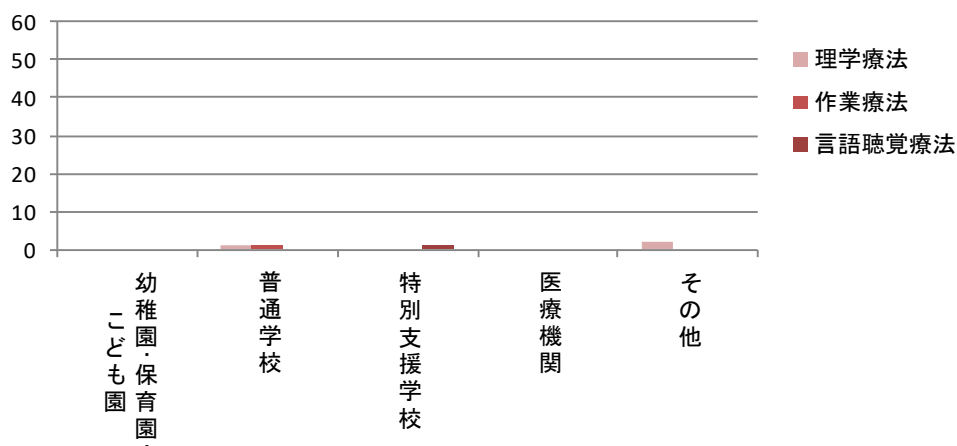
	外来	入院	合計
理学療法	4,863	5,681	10,544
作業療法	6,261	3,820	10,081
言語聴覚療法	2,870	740	3,610
合計	13,994	10,241	24,235

※合計は実施した件数であり、医師が指示した件数である I 診療部（11）の①診療別外来受診者数とは一致しない。

③ 令和 4 年度リハビリテーション参観

患児・者が利用している他施設の職員がリハビリテーション場を参観するもの

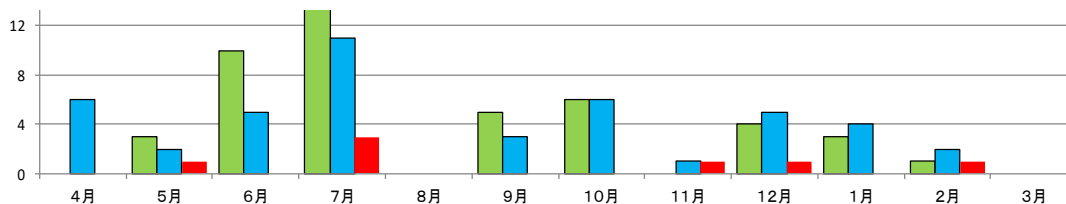
※新型コロナウイルス感染症予防対策として参観を制限した



	幼稚園・保育園・こども園	普通学校	特別支援学校	医療機関	その他	合計
理学療法	0	1	0	0	2	3
作業療法	0	1	0	0	0	1
言語聴覚療法	0	0	1	0	0	1
合計	0	2	1	0	2	5

④ 3 校外部専門家支援

※支援学校(きらり・聴覚・視覚)の要望に応じて学校に伺い、助言を行う事業



	4月	5月	6月	7月	8月	9月	10月	11月	12月	1月	2月	3月	合計
理学療法	0	3	10	25	3	5	6	0	4	3	1	0	57
作業療法	6	2	5	11	8	3	6	1	5	4	2	0	45
言語聴覚療法	0	1	0	3	0	0	0	1	1	0	1	0	7
合計	6	6	15	39	11	14	12	2	10	7	4	0	109