

4 入所部門

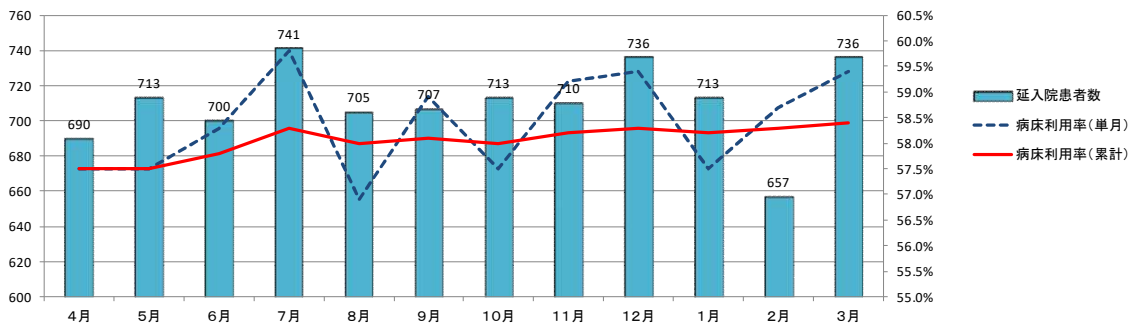
1 医療型障害児入所施設・療養介護事業所（ひばり病棟）

医療型障害児入所施設（ひばり病棟）は、児童福祉法に基づいた児童福祉施設であり、医療法に基づいた病院と一緒にしている。

重度の知的障害及び重度の肢体不自由が重複している子どもたちが保護されながら、治療及び日常生活の支援を受けている。

病床数は40床であり、超重心病室を12床、重心児（者）用は28床で、（うち空所利用型短期入所3床）は現在の入所児（者）の日常生活活動は全介助レベルであり、また、超重心児の看護は人工呼吸器の管理から経管栄養まで全身のケアが求められている。医療的ケアと生活支援により、発達を支援していくことが重要である。

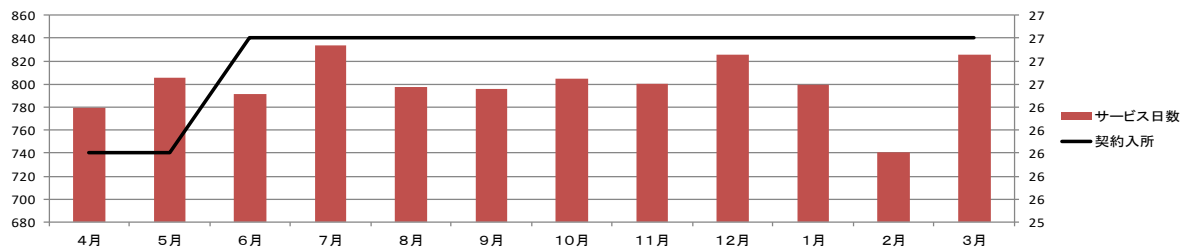
(1) 延入院患者数 医療型障害児入所施設（ひばり病棟）



	4月	5月	6月	7月	8月	9月	10月	11月	12月	1月	2月	3月	合計
延入院患者数	690	713	700	741	705	707	713	710	736	713	657	736	8,521
病床利用率(単月)	57.5%	57.5%	58.3%	59.8%	56.9%	58.9%	57.5%	59.2%	59.4%	57.5%	58.7%	59.4%	
病床利用率(累計)	57.5%	57.5%	57.8%	58.3%	58.0%	58.1%	58.0%	58.2%	58.3%	58.2%	58.3%	58.4%	
延入院患者数 前月比(%)		103.3	98.2	105.9	95.1	100.3	100.8	99.6	103.7	96.9	92.1	112.0	

※病床利用率(年度) = 延入院患者数 / 延病床数 (= 病床数 × 累計日数) × 100

(2) 入所状況 医療型障害児入所施設（ひばり病棟）



	4月	5月	6月	7月	8月	9月	10月	11月	12月	1月	2月	3月	合計
契約入所	26	26	27	27	27	27	27	27	27	27	27	27	322
サービス日数	780	806	791	834	798	796	805	800	826	799	741	826	9,602
サービス日数 前月比(%)		103.3	98.1	105.4	95.7	99.7	101.1	99.4	103.3	96.7	92.7	111.5	

※児童福祉法に基づく障害児入所給付費、障害者総合支援法に基づく介護給付費の支給対象となる障害児・者の月毎の実利用人数及びサービス提供をした日数。

※サービス日数は契約を締結した利用者へサービスを提供した日数（外泊を除く）であることから、延入院日数とは異なる。

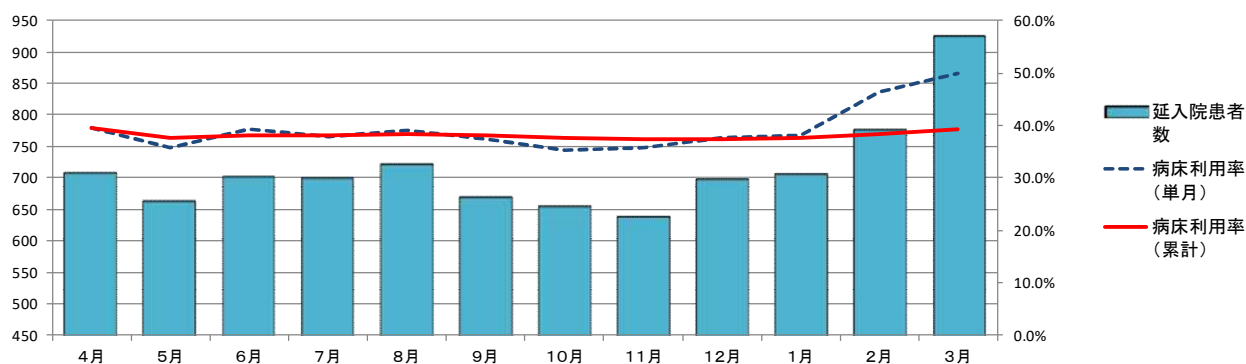
※平成24年度から重症心身障害児で18歳以上の者は療養介護に移行。平成23年度までの重症障害心身児には18歳以上を含む。

2 医療型障害児入所施設（杉の子病棟）

医療型障害児入所施設（杉の子病棟）は、児童福祉法に基づいた児童福祉施設であり、医療法に基づいた病院と一緒になっている。四肢に障害を持つ子どもたちが治療や訓練をしながら、自立に必要な知識や技能を身につけるために生活をしている。

病床数は60床であり、内訳は肢体不自由児用として36床（うち空床利用型4床）、医療保険入院24床（うち母子入院8床）となっている。

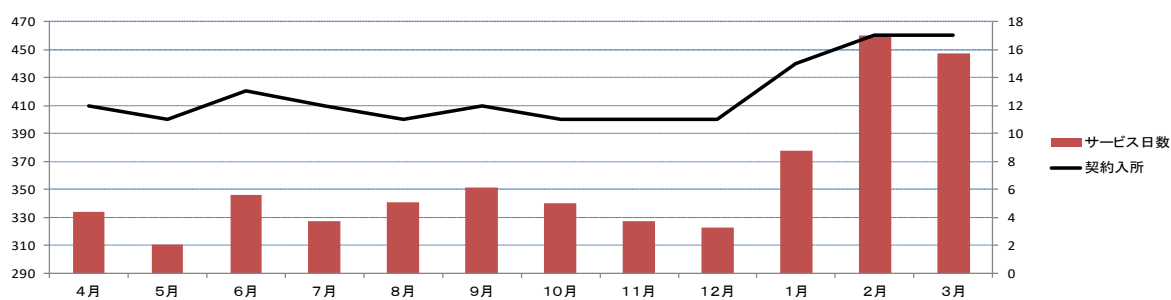
(1) 延入院患者数 医療型障害児入所施設（杉の子病棟）



	4月	5月	6月	7月	8月	9月	10月	11月	12月	1月	2月	3月	合計
延入院患者数	710	666	705	703	725	671	657	642	700	708	779	926	8,592
病床利用率(単月)	39.4%	35.8%	39.2%	37.8%	39.0%	37.3%	35.3%	35.7%	37.6%	38.1%	46.4%	49.8%	
病床利用率(累計)	39.4%	37.6%	38.1%	38.0%	38.2%	38.1%	37.7%	37.4%	37.4%	37.5%	38.3%	39.2%	
延入院患者数前月比(%)		93.8	105.9	99.7	103.1	92.6	97.9	97.7	109.0	101.1	110.0	118.9	

※病床利用率(年度) = 延入院患者数 / 延病床数 (= 病床数 × 累計日数) × 100

(2) 入所状況 医療型障害児入所施設（杉の子病棟）



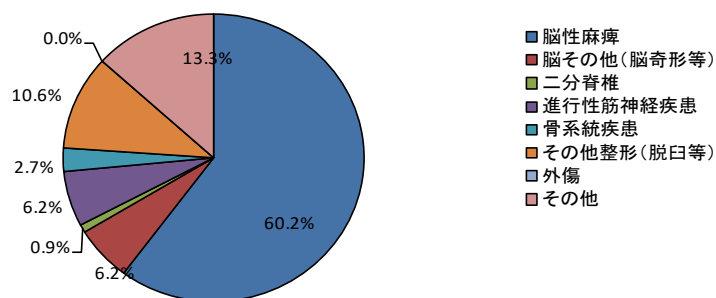
	4月	5月	6月	7月	8月	9月	10月	11月	12月	1月	2月	3月	合計
契約入所	12	11	13	12	11	12	11	11	11	15	17	17	153
サービス日数	334	311	346	327	341	351	340	327	323	378	460	447	4,285
サービス日数前月比(%)		93.1	111.3	94.5	104.3	102.9	96.9	96.2	98.8	117.0	121.7	97.2	

※児童福祉法に基づく障害児入所給付費、障害者総合支援法に基づく介護給付費の支給対象となる障害児・者の月毎の実利用人数及びサービス提供をした日数。

※サービス日数は契約を締結した利用者へサービスを提供した日数（外泊を除く）であることから、延入院日数とは異なる。

※平成24年度から重症心身障害児で18歳以上の者は療養介護に移行。平成23年度までの重症障害心身児には18歳以上を含む。

3 入院患者疾患別内訳



(人、%)		
	患者数	比率
脳性麻痺	68	60.2
脳その他(脳奇形等)	7	6.2
二分脊椎	1	0.9
進行性筋神経疾患	7	6.2
骨系統疾患	3	2.7
その他整形(脱臼等)	12	10.6
外傷		
その他	15	13.3
合計	113	100.0

入院患者数は令和4年4月1日から令和5年3月31日までの実人数である。

4 入所児・者の内訳

(1) 主要病類別・ADL 別入所児・者数 (令和5年3月1日現在)

病類	区分	食事 (A)	着脱衣 (B)	洗面歯磨 (C)	大小便 (D)	入浴 (E)	歩行 (F)	言語 (G)	合計
脳原性疾患 31名	○	3	2	1			1	7	14
	△	5	2	3	4	3	4	4	25
	×	23	27	27	27	28	25	20	177
	▲						1		1
その他 17名	○	5	2	4	1	1	1	6	20
	△	5	2		3	2	3	4	19
	×	7	11	13	11	12	10	7	71
	▲		2		2	2	3		9
合計 48名	○	8	4	5	1	1	2	13	34
	△	10	4	3	7	5	7	8	44
	×	30	38	40	38	40	35	27	248
	▲		2		2	2	1		7

★上記の表は食事(A)から歩行(F)の項目については一人で行えるもの……○
 相当介助を要するもの……△
 全く介助を要するもの……×

言語(G)については
 分かるもの……○
 時々分かるもの……△
 分からないもの……×

治療の過程(ギプス・牽引等)で出来ない場合……▲

★病類別「その他」は脳原性疾患以外である。

(2) 入所児・者の知能指数状況 (令和5年3月1日現在)

知能指数	児童数
75以上	1
74以下	3
50以下	3
35以下	38
測定不能	0
未調整	3
合計	48

(3) 病類別・年齢別入所児・者数及び入所率（令和5年3月1日現在）

(人、%)

病類	脳原性疾患		ペルテス病	二分脊椎	先天性股関節脱臼	先天性内反足	アルトログリーポージス	骨系統疾患	脊椎側彎	外傷後遺症	進行性筋・神経疾患	デイスメリー	骨関節炎	その他整形外科的疾患	学習障害・自閉症	染色体異常	その他	合計	比率
	脳性麻痺	その他																	
年齢																			
0～6歳未満	8	2									1						1	12	25.0%
6～13歳未満	6	5														2	1	14	29.2%
13～15歳未満	1	1						2		1	1					2	1	9	18.8%
15～18歳未満	5	0									3					1		9	18.8%
18歳～	2	1						1										4	8.3%
合計	22	9	0	0	0	0	0	3	0	1	5	0	0	0	0	5	3	48	100%
比率	45.8%	18.8%		0.0%			0.0%	6.3%			10.4%					10.4%	6.3%	97.9%	

(4) 病類別入所期間（令和5年3月1日現在）

(人、%)

病類	脳原性疾患		ペルテス病	二分脊椎	先天性股関節脱臼	先天性内反足	アルトログリーポージス	骨系統疾患	脊椎側彎	外傷後遺症	進行性筋・神経疾患	デイスメリー	骨関節炎	その他整形外科的疾患	学習障害・自閉症	染色体異常	その他	合計	比率
	脳性麻痺	その他																	
年月																			
～3月未満	3										3					1		7	14.6%
3月～6月未満	2									1							1	4	8.3%
6月～1年未満	1	1						2										4	8.3%
1年～2年未満	3	3																6	12.5%
2年～3年未満	2	1														4	1	8	16.7%
3年～5年未満	4	2									1							7	14.6%
5年以上	7	2									2						1	12	25.0%
合計	22	9	0	0	0	0	0	2	0	1	6	0	0	0	0	5	3	48	100.0%

5 契約・措置入所児・者の状況（母子入院を除く）

(1) 出身地別入所児・者数

令和5年3月1日現在（単位：人）

市町村名	杉の子病棟	ひばり病棟	合計	市町村名	杉の子病棟	ひばり病棟	合計	
県北	北秋田市		0	県南	大仙市		4	
	鹿角市	1	2		横手市	1	1	2
	大館市		2		にかほ市	1		1
	能代市		1		湯沢市		2	2
		2	1		3	東成瀬村		1
県央	秋田市	11	9	20	合計	19	23	42
	由利本荘市	1		1				
	五城目町		1	1				
	大潟村	1		1				
	男鹿市			0				
潟上市	1	1	2					

(2) 年齢別入所児・者数

令和5年3月1日現在（単位：人）

年齢・学齢	杉の子病棟	ひばり病棟	合計	年齢・学齢	杉の子病棟	ひばり病棟	合計
1歳未満			0	10歳(小5)		3	3
1歳		1	1	11歳(小6)		1	1
2歳		1	1	12歳(中1)	1		1
3歳			0	13歳(中2)	3	1	4
4歳	1	2	3	14歳(中3)	4	3	7
5歳	2	4	6	15歳(高1)	1	1	2
6歳(小1)	1	1	2	16歳(高2)	2	2	4
7歳(小2)			0	17歳(高3)	2	1	3
8歳(小3)			0	18歳～	1	1	2
9歳(小4)	1	1	2	合計	19	23	42

(3) 月別入退所児・者状況

令和5年3月末まで（単位：人）

			4月	5月	6月	7月	8月	9月	10月	11月	12月	1月	2月	3月	合計	
杉の子病棟	契約	入所	1	2	3	1		1			1	4	2		15	
		退所	2		1	1		1		1				5	11	
	措置	入所														0
		退所														0
ひばり病棟	契約	入所			1										1	
		退所												1	1	
	措置	入所														0
		退所														0

(4) 退所児・者の進路状況

(人)

	杉の子病棟	ひばり病棟
保育園	1	
こども園	1	
小学校		
中学校	3	
支援学校	4	
養護学校		
専門学校		
障害者支援施設	1	
国立あきた病院	1	1
他病院		
家庭復帰		
死亡		
合計	11	1

※当センター内での移動は除く。