

## 短期入所・日中一時支援事業 持ち物について



### ① 衣類・タオル類・タオルケット

衣類は日数分+予備分の準備をお願いいたします。

長期利用の方は洗濯をお願いしています。(洗濯物を入れる袋が必要です)

バスタオル 入浴 1 回につき 1 枚必要です。

### ② おむつ・おしりふき

不足しないようにご準備ください。

### ③ 粉ミルク・おやつ・水分

粉ミルクをご持参ください。

とろみ剤が必要な方はご持参ください。

朝食・昼食の提供がない場合はおやつがつきませんので、必要な場合はご持参ください。

食事時間、10時、15時、19時にお茶の提供があります。お茶以外の水分をご希望の場合はご持参ください。

### ④ お薬

内服薬

1 回分ずつホチキスでまとめ、必ず予備薬を 1 日分ご持参ください。

お薬手帳など、内服を確認できるものをご持参ください。

軟膏類、吸入薬、座薬、点眼薬、浣腸等、必要な方はご持参ください。

### ⑤ 処置物品

必要に応じ、ガーゼ、綿棒等

### ⑥ 経管栄養

日数分+予備 1 日分をご持参ください。

シリンジ、バック (ボトル)、接続チューブ、予備の経管栄養チューブ 1 本  
固定用テープ、消毒容器・ミルトン等

⑦ 医療機器

吸入器、吸引器、人工呼吸器、SPO2 モニター、酸素ポンプ、圧縮酸素等、使用中の医療機器をご持参ください。

吸引が必要な方は吸引チューブ（1 日のご利用につき 1 本）、移動中にご家族の方が必要であればアルコール綿等のふき綿や消毒薬もご持参ください。圧縮酸素は業者に回収をお願いしてください。

⑧ カニューレ

緊急時に備えて予備をご持参ください。

カニューレベルト

カニューレガーゼ

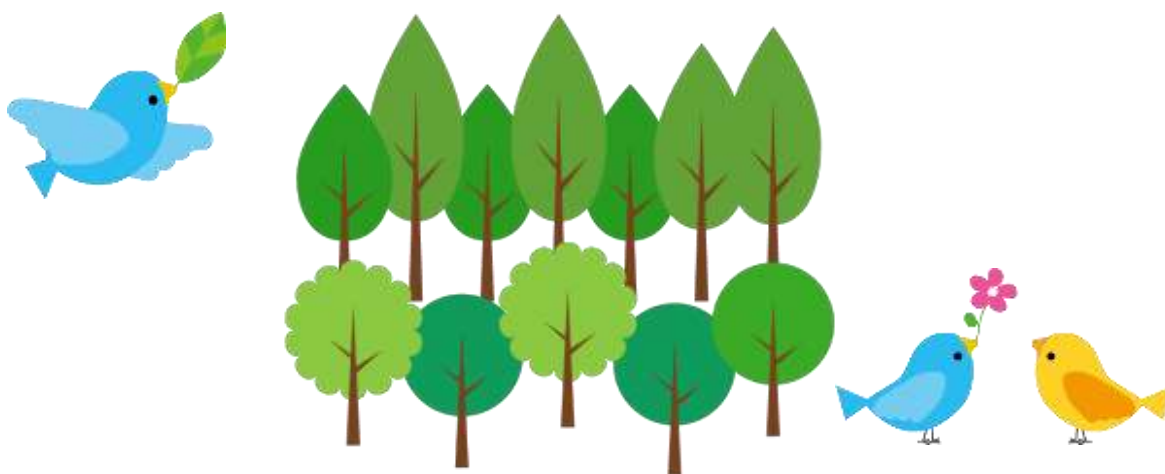
⑨ その他

洗面道具（はぶらし、歯みがき粉、コップ）、食事用エプロン、ティッシュ、ゲーム・おもちゃ等

シャンプー・ボディーソープ（病棟備え付けの物以外をご希望の場合はご持参ください）

スプーン（特別な素材や形状の物をご使用の場合はご持参ください）

持ち物すべてにご記名をお願いいたします。  
ご不明な点は、病棟スタッフにお尋ねください。



令和 5 年 4 月 1 日