

Ⅲ 入所部門

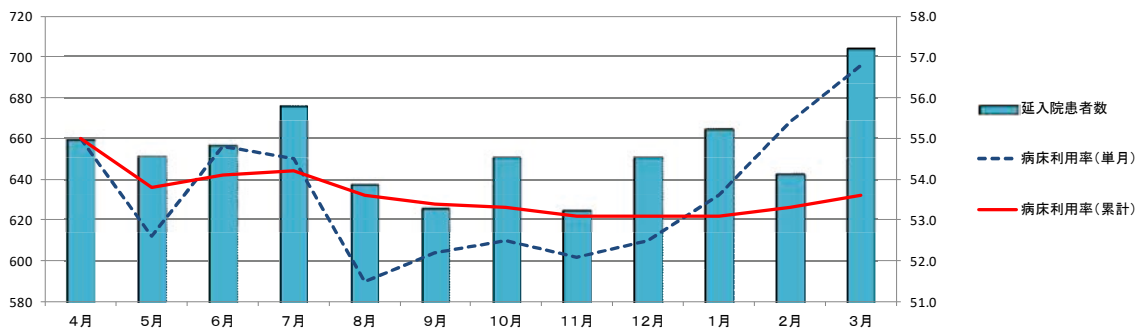
1 医療型障害児入所施設・療養介護事業所（ひばり病棟）

医療型障害児入所施設（ひばり病棟）は、児童福祉法に基づいた児童福祉施設であり、医療法に基づいた病院と一緒にいる。

重度の知的障害及び重度の肢体不自由が重複している子どもたちが保護されながら、治療及び日常生活の支援を受けている。

病床数は40床であり、超重心病室を12床、重心児（者）用は28床で、（うち空所利用型短期入所3床）は現在の入所児（者）の日常生活活動は全介助レベルであり、また、超重心児の看護は人工呼吸器の管理から経管栄養まで全身のケアが求められている。医療的ケアと生活支援により、発達を支援していくことが重要である。

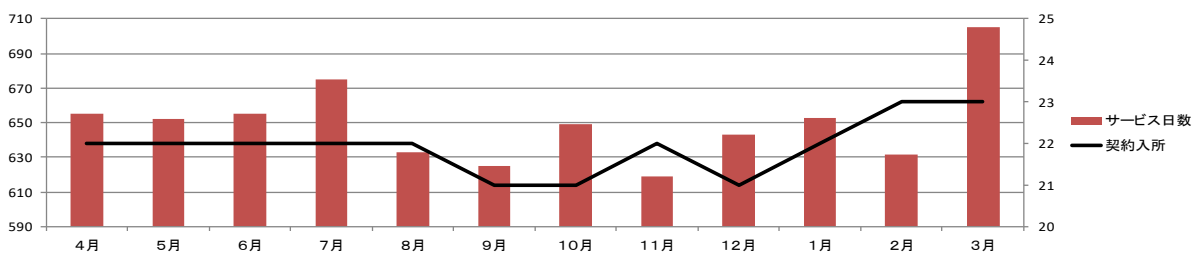
(1) 延入院患者数 医療型障害児入所施設（ひばり病棟）



	4月	5月	6月	7月	8月	9月	10月	11月	12月	1月	2月	3月	合計
延入院患者数	660	652	657	676	638	626	651	625	651	665	643	704	7,848
病床利用率(単月)	55.0	52.6	54.8	54.5	51.5	52.2	52.5	52.1	52.5	53.6	55.4	56.8	
病床利用率(累計)	55.0	53.8	54.1	54.2	53.6	53.4	53.3	53.1	53.1	53.1	53.3	53.6	
延入院患者数 前月比(%)		98.8	100.8	102.9	94.4	98.1	104.0	96.0	104.2	102.2	96.7	109.5	

※病床利用率(年度) = 延入院患者数 / 延病床数 (= 病床数 × 累計日数) × 100

(2) 入所状況 医療型障害児入所施設（ひばり病棟）



	4月	5月	6月	7月	8月	9月	10月	11月	12月	1月	2月	3月	合計
契約入所	22	22	22	22	22	21	21	22	21	22	23	23	263
サービス日数	655	652	655	675	633	625	649	619	643	653	632	705	7,796
サービス日数 前月比(%)		99.5	100.5	103.1	93.8	98.7	103.8	95.4	103.9	101.6	96.8	111.6	

※児童福祉法に基づく障害児入所給付費、障害者総合支援法に基づく介護給付費の支給対象となる障害児・者の月毎の実利用人数及びサービス提供をした日数。

※サービス日数は契約を締結した利用者へサービスを提供した日数（外泊を除く）であることから、延入院日数とは異なる。

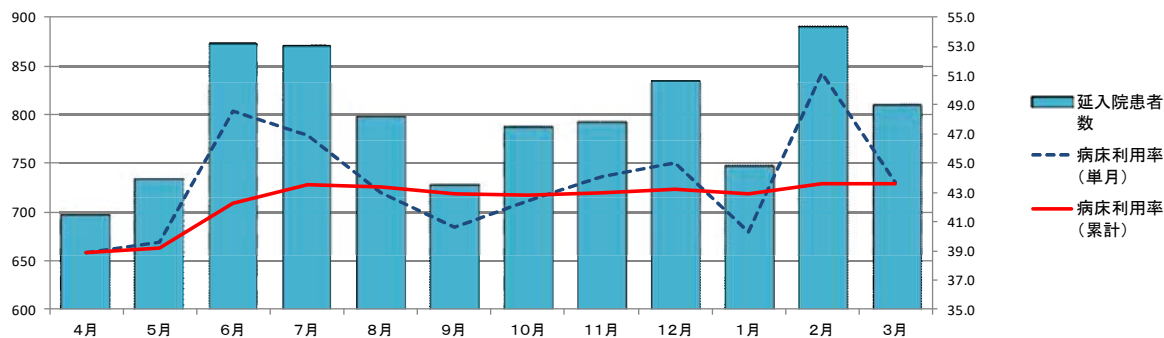
※平成24年度から重症心身障害児で18歳以上の者は療養介護に移行。平成23年度までの重症障害心身児には18歳以上を含む。

2 医療型障害児入所施設（杉の子病棟）

医療型障害児入所施設（杉の子病棟）は、児童福祉法に基づいた児童福祉施設であり、医療法に基づいた病院と一緒にいる。四肢に障害を持つ子どもたちが治療や訓練をしながら、自立に必要な知識や技能を身につけるために生活をしている。

病床数は 60 床であり、内訳は肢体不自由児用として 36 床、（うち空床利用型 4 床）母子入院用として 8 床、一般医療入院用として 16 床となっている。

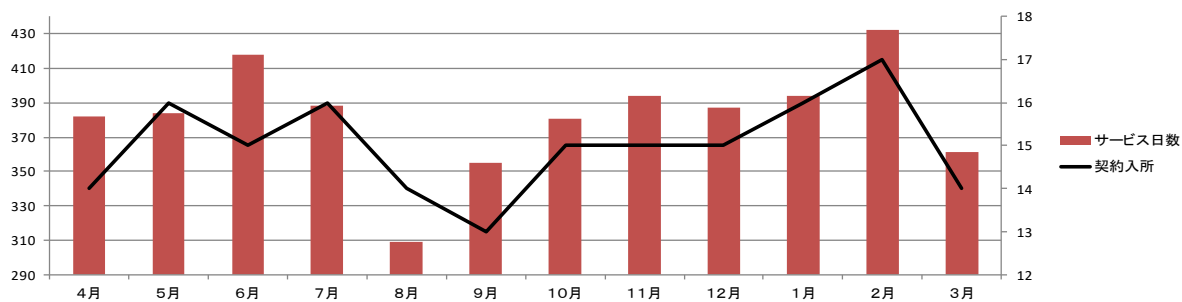
(1) 延入院患者数 医療型障害児入所施設（杉の子病棟）



	4月	5月	6月	7月	8月	9月	10月	11月	12月	1月	2月	3月	合計
延入院患者数	700	736	874	872	800	730	789	794	837	749	891	812	9,584
病床利用率 (単月)	38.9	39.6	48.6	46.9	43.0	40.6	42.4	44.1	45.0	40.3	51.2	43.7	
病床利用率 (累計)	38.9	39.2	42.3	43.5	43.4	42.9	42.8	43.0	43.2	42.9	43.6	43.6	
延入院患者数前月比 (%)		105.1	118.8	99.8	91.7	91.3	108.1	100.6	105.4	89.5	119.0	91.1	

※病床利用率 (年度) = 延入院患者数 / 延病床数 (= 病床数 × 累計日数) × 100

(2) 入所状況 医療型障害児入所施設（杉の子病棟）



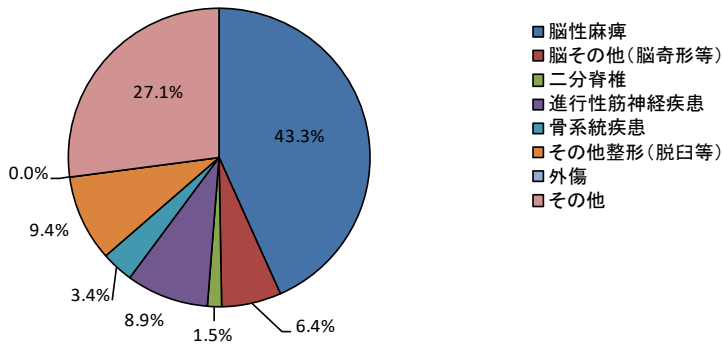
	4月	5月	6月	7月	8月	9月	10月	11月	12月	1月	2月	3月	合計
契約入所	14	16	15	16	14	13	15	15	15	16	17	14	180
サービス日数	382	384	418	388	309	355	381	394	387	394	432	361	4,585
サービス日数前月比 (%)		100.5	108.9	92.8	79.6	114.9	107.3	103.4	98.2	101.8	109.6	83.6	

※児童福祉法に基づく障害児入所給付費、障害者総合支援法に基づく介護給付費の支給対象となる障害児・者の月毎の実利用人数及びサービス提供をした日数。

※サービス日数は契約を締結した利用者へサービスを提供した日数（外泊を除く）であることから、延入院日数とは異なる。

※平成24年度から重症心身障害児で18歳以上の者は療養介護に移行。平成23年度までの重症障害心身児には18歳以上を含む。

3 入院患者疾患別内訳



(人、%)		
	患者数	比率
脳性麻痺	88	43.3
脳その他(脳奇形等)	13	6.4
二分脊椎	3	1.5
進行性筋神経疾患	18	8.9
骨系統疾患	7	3.4
その他整形(脱臼等)	19	9.4
外傷		
その他	55	27.1
合計	203	100.0

入院患者数は平成31年4月1日から令和2年3月31日までの実人数である。

4 入所児・者の内訳

(1) 主要病類別・ADL 別入所児・者数 (令和2年3月1日現在)

病類	区分	食事 (A)	着脱衣 (B)	洗面歯磨 (C)	大小便 (D)	入浴 (E)	歩行 (F)	言語 (G)	合計
脳原性疾患 33名	○	6	4	4	2	3	1	7	27
	△	3	3	3	3	4	4	3	23
	×	24	26	26	27	27	28	23	181
	▲								0
その他 9名	○	2	2	2	1	3	2	3	15
	△	2	1		1			4	8
	×	5	6	7	7	6	7	2	40
	▲								0
合計 42名	○	8	6	6	3	6	3	10	42
	△	5	4	3	4	4	4	7	31
	×	29	32	33	34	33	35	25	221
	▲								0

★上記の表は食事(A)から歩行(F)の項目については
 一人で出来るもの……○
 相当介助を要するもの……△
 全く介助を要するもの……×

言語(G)については
 分かるもの……○
 時々分かるもの……△
 分からないもの……×

治療の過程(ギプス・牽引等)で出来ない場合……▲

★病類別「その他」は脳原性疾患以外である。

(2) 入所児・者の知能指数状況 (令和2年3月1日現在)

知能指数	児童数 (人)
75以上	1
74以下	1
50以下	3
35以下	22
測定不能	
未調整	15
合計	42

(3) 病類別・年齢別入所児・者数及び入所率（令和2年3月1日現在）

(人、%)

病類 年齢	脳原性疾患		ペルテス病	二分脊椎	先天性 股関節脱臼	先天性 内反足	アルト ログリス	骨系統 疾患	脊椎側 彎	外傷後 遺症	進行性 筋・神 経疾患	デイス メリー	骨関節 炎	その他 整形外 科的疾 患	学習障 害・自 閉症	染色 体異 常	そ の 他	合 計	比 率
	脳性 麻痺	そ の 他																	
0～6歳未満	7	1									1						1	10	23.8%
6～13歳未満	11	2						1								1		15	35.7%
13～15歳未満	1	1					1				1							4	9.5%
15～18歳未満	6			1							2							9	21.4%
18歳～	3	1																4	9.5%
合計	28	5	0	1	0	0	1	1	0	0	4	0	0	0	0	1	1	42	100%
比率	66.7%	11.9%		2.4%			2.4%	2.4%			9.5%					2.4%	2.4%	100.0%	

(4) 病類別入所期間（令和2年3月1日現在）

(人、%)

病類 年月	脳原性疾患		ペルテス病	二分脊椎	先天性 股関節脱臼	先天性 内反足	アルト ログリス	骨系統 疾患	脊椎側 彎	外傷後 遺症	進行性 筋・神 経疾患	デイス メリー	骨関節 炎	その他 整形外 科的疾 患	学習障 害・自 閉症	染色 体異 常	そ の 他	合 計	比 率
	脳性 麻痺	そ の 他																	
～3月未満	7			1			1	1									1	11	26.2%
3月～6月未満	1																	1	2.4%
6月～1年未満	5																	5	11.9%
1年～2年未満	6	1									1							8	19.0%
2年～3年未満	2										2							4	9.5%
3年～5年未満	3	1																4	9.5%
5年以上	5	2									1					1		9	21.4%
合計	29	4	0	1	0	0	1	1	0	0	4	0	0	0	0	1	1	42	100.0%

5 契約・措置入所児・者の状況（母子入院を除く）

(1) 出身地別入所児・者数

令和2年3月1日現在（単位：人）

市町村名	杉の子病棟	ひばり病棟	合計	市町村名	杉の子病棟	ひばり病棟	合計
県北	北秋田市		1	県南	大仙市	2	4
	鹿角市		2		横手市	1	2
	大館市	1	2		にかほ市	1	
	能代市	1	1		湯沢市		4
県央	秋田市	6	5	東成瀬村		1	1
	由利本荘市	5	2	合計	17	25	42
	五城目町		1				

(2) 年齢別入所児・者数

令和2年3月1日現在 (単位:人)

年齢・学齢	杉の子病棟	ひばり病棟	合計	年齢・学齢	杉の子病棟	ひばり病棟	合計
1歳未満			0	10歳(小5)	2		2
1歳		1	1	11歳(小6)	2	2	4
2歳		7	7	12歳(中1)	1	2	3
3歳		1	1	13歳(中2)	2	1	3
4歳	1		1	14歳(中3)	1		1
5歳	1	1	2	15歳(高1)	2	2	4
6歳(小1)		2	2	16歳(高2)	1	1	2
7歳(小2)		1	1	17歳(高3)	2	1	3
8歳(小3)		1	1	18歳～	1	2	3
9歳(小4)	1		1	合計	17	25	42

(3) 月別入退所児・者状況

令和2年3月末まで (単位:人)

			4月	5月	6月	7月	8月	9月	10月	11月	12月	1月	2月	3月	合計	
杉の子病棟	契約	入所		3		1	2		2	1	1	2	1	1	14	
		退所	1	2		4	2		1	1	1		3	3	18	
	措置	入所														0
		退所													1	1
ひばり病棟	契約	入所			1			1		1		1	1		5	
		退所		1			1	1		1				1	5	
	措置	入所														0
		退所														0

(4) 退所児・者の進路状況

(人)

	杉の子病棟	ひばり病棟
保育園	2	
幼稚園		
小学校	3	
中学校	2	
支援学校	7	
養護学校		
専門学校		
障害者支援施設	1	1
国立あきた病院	1	1
他病院		
家庭復帰	1	
死亡		2
合計	17	4

※当センター内での移動は除く。