

IV 通園部(※令和2年4月から育成部)

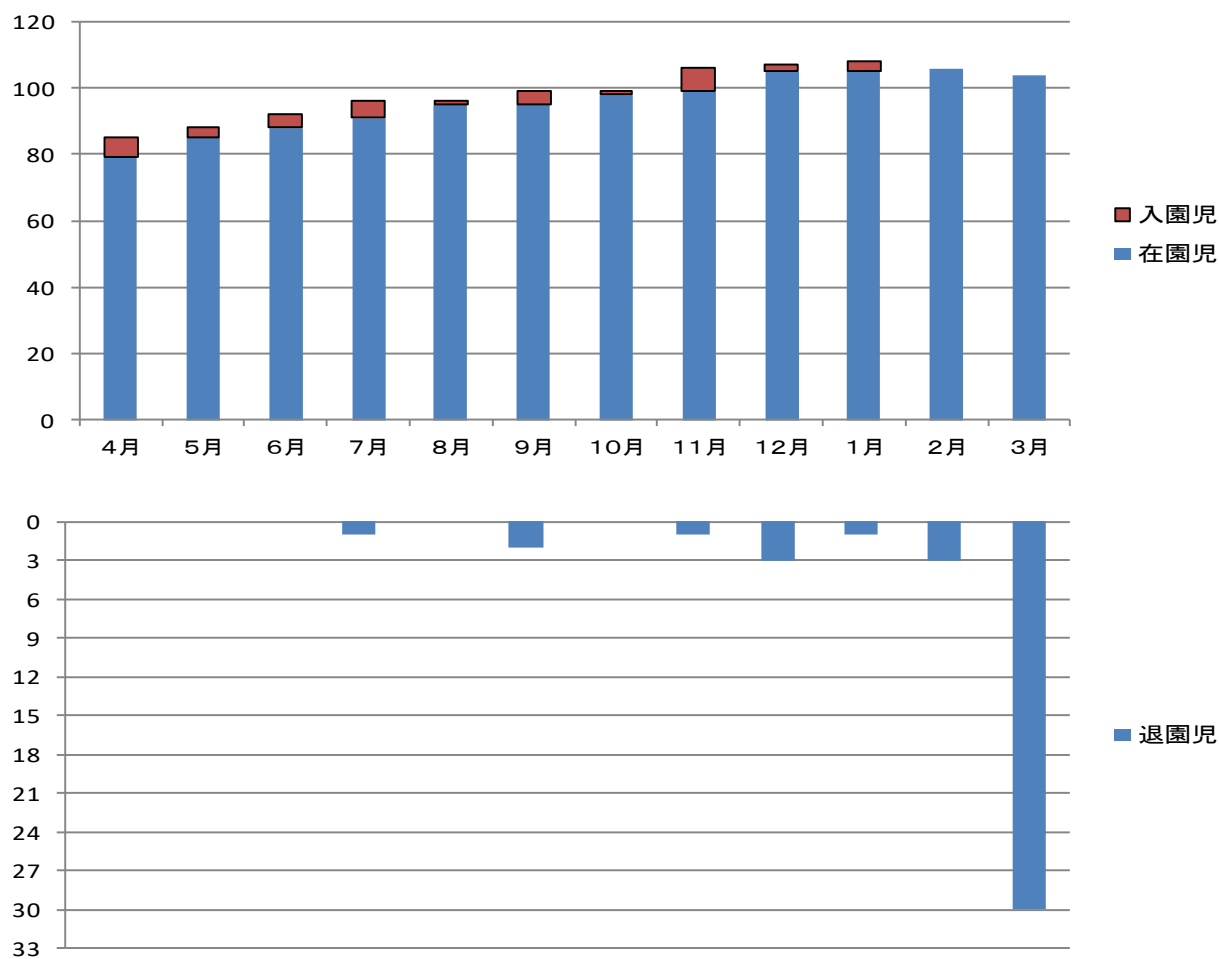
1 乳幼児通園

乳幼児通園は医療型児童発達支援センター、福祉型児童発達支援センターの2施設で構成されており、乳幼児を対象としている。

実際の保育、指導に当たっては2施設の区分にとらわれず、個々の発達段階、障害の状況等によりグループ分けをし、児童指導員、保育士による集団保育、個別指導、母親指導などを行っている。また診療部と連携して、外来児等に対応している。

(1) 通園児童の状況

①通園児童数の状況



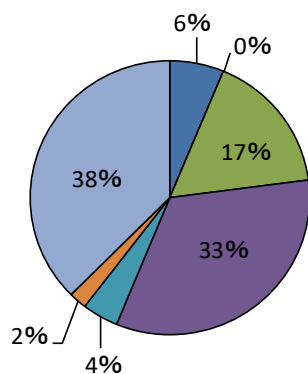
	4月	5月	6月	7月	8月	9月	10月	11月	12月	1月	2月	3月
在園児	72	80	82	86	87	87	88	90	93	95	96	95
入園児	9	2	4	3		2	3	3	2	1		1
退園児	1			2		1	1				1	33

②年齢・性別内訳

(令和2年3月31日現在 単位：人)

年齢\性別	男	女	合計
2歳未満	2		2
2歳以上～3歳未満	10	1	11
3～4	13	4	17
4～5	14	3	17
5～6	15	2	17
6歳以上	23	9	32
合計	77	19	96

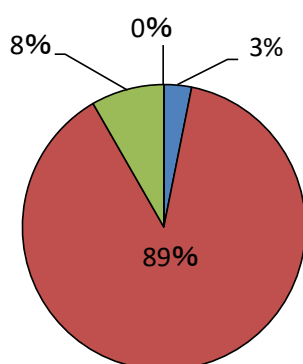
③臨床診断別内訳



- 精神運動発達遅滞
- 脳性マヒ等の運動障害
- ダウン症候群等の染色体異常
- 自閉症等
- 精神遅滞
- てんかん
- その他

診断名	人数	比率
精神運動発達遅滞	6	6%
脳性マヒ等の運動障害		0%
ダウン症候群等の染色体異常	16	17%
自閉症等	32	33%
精神遅滞	4	4%
てんかん	2	2%
その他	36	38%
合計	96	100%

④居住地区別内訳



- 県北
- 県央
- 県南
- 県外

居住地	人数	比率
県北	3	3%
県央	85	89%
県南	8	8%
県外		0%
合計	96	100%

⑤居住地域別内訳

(人)

地区	市町村	児童数
県北	大館市	1
	能代市	2
県央	男鹿市	
	由利本荘市	3
	にかほ市	2
	潟上市	6
	大潟村	
	五城目町	2
	井川町	1
	八郎潟町	
	秋田市	71
	仙北市	1
県南	湯沢市	
	大仙市	4
	横手市	3
合計		96

(2) 保育指導業務

①集団保育

運動、ことば、対人関係、身辺処理能力などの発達の促進を目的として、各グループの特性に応じた保育を行っている。

(ア) 日課

	10:00	11:20	11:30		13:00	14:00		15:00						
個別指導	朝の会	保育	訓練	お口の体操	給食準備	給食	午前グループ	お帰りの会	自由遊び	保育	訓練	お帰りの会	降園	個別指導

※午前保育のグループ及び金曜日は 12:30 から帰りの会を行い、降園。

(イ) 各グループの通園日

グループ名	月	火	水	木	金
りす	○		◎		○
ぱんだ	○	◎	◎	◎	○
ぞう	◎	◎	◎	◎	○
らいおん	◎	◎			
ひつじ	希望	日	に	より	参加

※◎一日保育、○午前保育

(ウ) グループ基準

グループ名	対 象 児
り す	重症心身障害児及び精神発達遅滞児（肢体不自由合併を含む）
ぱんだ	精神発達遅滞児（肢体不自由児合併を含む）
ぞ う	自閉症等のコミュニケーション障害児
らいおん	自閉症等のコミュニケーション障害児
ひつじ	集団及び個別指導（ポータージ）参加児童

(エ) グループ別参加人数

区分	4月	5月	6月	7月	8月	9月	10月	11月	12月	1月	2月	3月	合計
り す	40	46	44	47	41	56	57	56	44	53	44	50	578
ぱんだ	78	106	103	100	98	101	101	95	91	105	85	107	1,170
ぞ う	71	94	109	115	89	92	107	125	124	139	126	135	1,326
らいおん	39	38	57	70	49	42	41	43	64	51	38	57	589
ひつじ	2	3	2	4	3	5	3	4	3	2	3	3	37
合計	230	287	315	336	280	296	309	323	326	350	296	352	3,700

(オ) 年間行事

区分	行 事	区分	行 事
4月	入園式	10月	
5月	定期健康診断	11月	定期健康診断
6月	遠足	12月	クリスマス会、保護者座談会 冬季在宅療育期間
7月		1月	
8月	サマープラン、 夏季在宅療育期間	2月	節分
9月	運動会	3月	卒園式、スプリングプラン 春季在宅療育期間

②個別指導

新版ポータージ早期教育プログラム（「乳児期の発達」「社会性」「言語」「身辺自立」「認知」「運動」）に基づいて、個々の発達状態に応じた指導を行っている。

(人)

4月	5月	6月	7月	8月	9月	10月	11月	12月	1月	2月	3月	合計
2	50	54	63	50	56	51	57	55	60	58	60	616

③保護者への指導

保護者に対し、勉強会等を開催することにより、障害児（者）福祉及び医療等に関する知識や情報の提供に努めるとともに、随時家族からの相談、指導に対応している。

・保護者勉強会

区分	内 容	区分	内 容
4月	保育士からの話	10月	小児科メンタルヘルスからの話 看護師からの話
5月	理事長からの話	11月	小児科医師からの話（2回） 保育士からの話
6月	栄養士からの話	12月	
7月	きらり支援学校教育専門監からの話 看護師からの話	1月	精神科医師からの話
8月	総合相談・医療連携室からの話	2月	臨床心理士からの話 ふきのとう秋田からの話
9月	センター長からの話 作業療法士からの話	3月	

④幼稚園・保育所への訪問

地域の幼稚園・保育所等に通う児童について、その施設を訪問し児童の状況把握に努め、処遇の充実及び療育相談や指導の適正化を図っている。

令和元年度実施児童数・・・43名
 施設数・・・32か所
 訪問回数・・・43回

⑤通園外児童への対応

診療部からの依頼を受けて、外来児や母子入院児に案内・面接・見学等を行っている。

	4月	5月	6月	7月	8月	9月	10月	11月	12月	1月	2月	3月	合計
説明・案内	4	3	2	2	2	2	4	2	2	4	2	3	32
体験保育	2	3	1	2	3	2	3	2	2		2	3	25
面接	1	4	1	2	3	1	3	2	2		1	4	24
母子入院見学	2		1		1						1		5

2 保育所等訪問支援事業所

- ・療育専門職員が保育所、幼稚園、小学校、特別支援学校等に訪問し、ご家族や担当職員への助言や適切な支援を行っている。
- ・個別支援計画を作成して、個々の発達特性における配慮すべき点などを助言しながら、集団生活への適応のための専門的な支援などを行っている。

令和元年度の利用状況

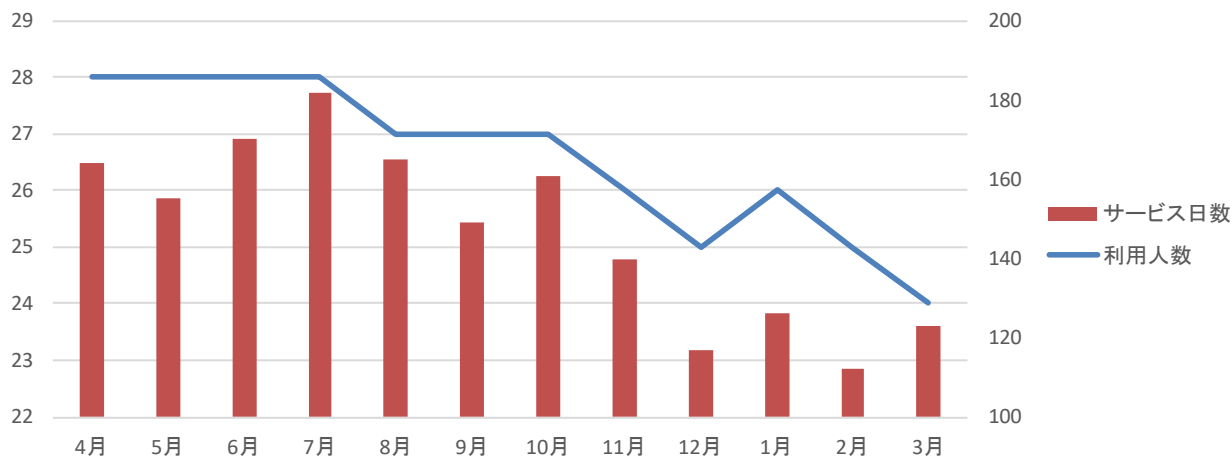
(人、日)

	4月	5月	6月	7月	8月	9月	10月	11月	12月	1月	2月	3月	合計
利用人数	1	2	5	3	3	2	5	6	3	4	4	1	39
訪問日数	1	2	5	3	3	2	5	6	3	4	4	1	39

3 生活介護事業所（よつ葉）

- ・利用者の意思及び人格を尊重し、利用者の立場に立った、適切かつ円滑な指定生活介護の提供を確保する。
- ・利用者が自立した日常生活又は社会生活が営むことができるよう、入浴、排泄及び食事の介護、医療的ケアの実施、創作的活動の機会の提供などを行う。

(1) 令和元年度の利用状況



(日、人)

	4月	5月	6月	7月	8月	9月	10月	11月	12月	1月	2月	3月	合計
利用人数	28	28	28	28	27	27	27	26	25	26	25	24	319
サービス日数	164	155	170	182	165	149	161	140	117	126	112	123	1,764
利用人数前月比 (%)		100.0	100.0	100.0	96.4	100.0	100.0	96.3	96.2	104.0	96.2	96.0	

(2) サービス内容

- ・生活介護計画書の作成
- ・食事、入浴、排泄等の介護
- ・食事の提供
- ・日常生活上の支援、相談、援助
- ・機能訓練
- ・バス送迎（希望者のみ）
- ・創作的活動
- ・利用者の身体能力、日常生活能力の維持・向上を目的として必要な介護
- ・医療的ケアの提供（呼吸器管理、処置、与薬など）

(3) 保護者との連携

- ①保護者と相談しながら、利用者のニーズに的確に対応する。
- ②連絡帳の活用により、連絡を密にする。
- ③家族面談などを通し家庭における療育や悩み等に対する助言を行い、在宅療育の向上を図る。

(4) 職員の資質の向上

専門知識や技術の向上に努めるため、先進地視察を実施するとともに、センター内外の研修に積極的に参加する。

(5) 日課と職員業務

	日 課	職 員 業 務
8:30	打ち合わせ 迎えバス発	1日の活動の打ち合わせ 迎えバスの付き添い介助 出欠の確認(出席者、食事調整の連絡)システム入力 環境整備(清掃・温度湿度調整)、入浴準備 活動準備(教材・遊具準備)、人口呼吸器・経管栄養・体位交換用クッション類準備
9:30	登所・健康チェック	保護者との連絡 連絡帳、持ち物等の確認 バイタルチェック・健康状態の把握
10:00	水分補給 入浴 機能訓練 排泄 昼食準備	水分補給介助 入浴前の健康状態の把握 入浴介助 医療的ケア(呼吸器管理、処置など) 排泄介助 排泄の記録 昼食準備・配膳
11:30	昼食	昼食介助、食事量のチェック、片付け 経管栄養、与薬
12:30	リラックスタイム 排泄 健康チェック	歯磨き介助・記録 排泄介助
13:30	排泄 水分補給	水分補給介助、排泄介助 バイタルチェック
14:00	個別・集団活動	活動援助・連絡帳記録 連絡帳・持ち物等の確認整理、帰宅準備(人口呼吸器・吸引器等移動)、車いすへの移乗
15:00	降所 送りバス発	保護者への連絡 送りバスの付き添い介助 カンファレンス 個別記録 環境整備(清掃・片付け・消毒) 装飾、制作準備・集団活動の打ち合わせ 管理日誌記録・月間利用表、他記録システム入力 広報誌制作
17:00		