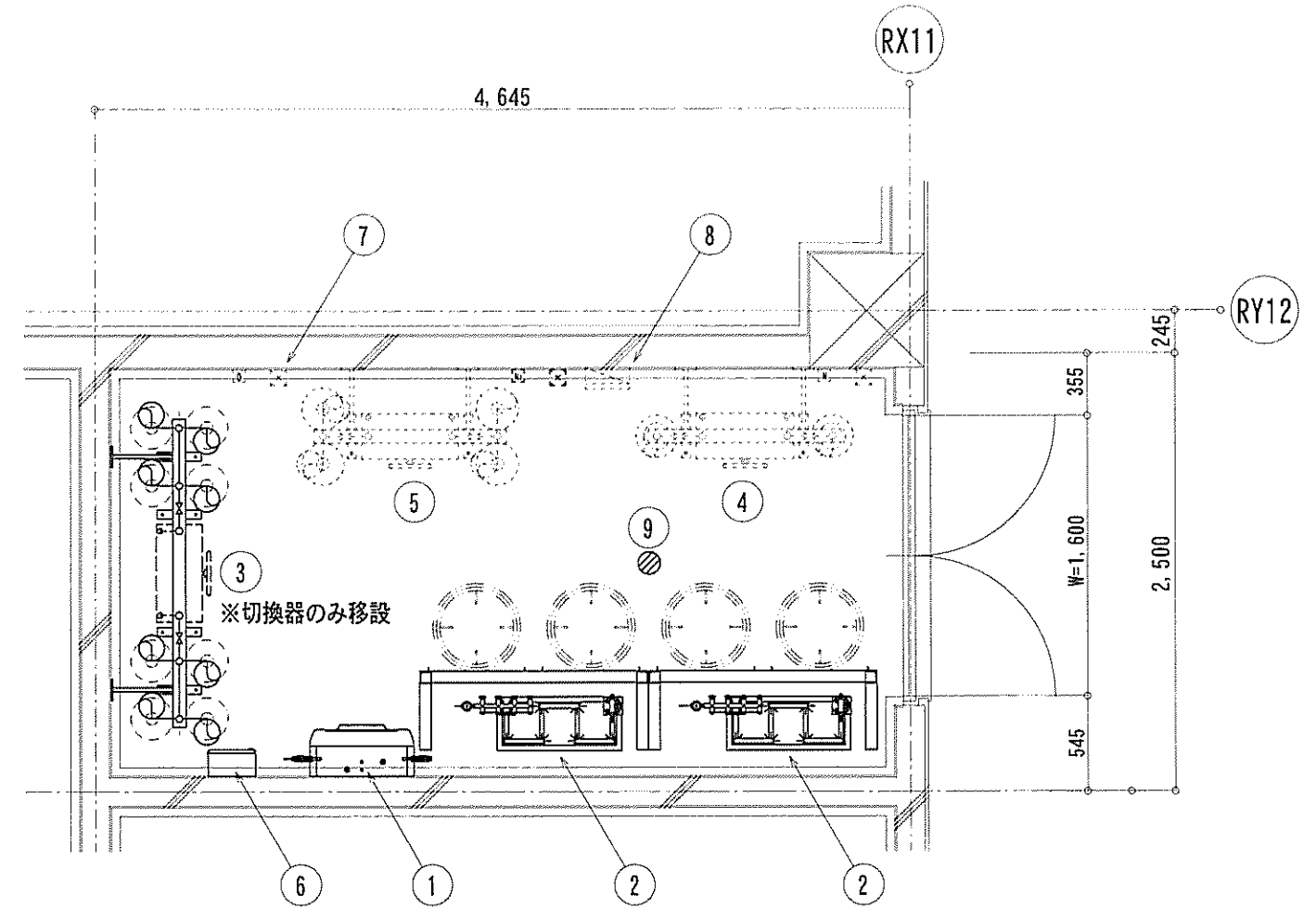


医療ガス 既設ポンペ室配置図 S=1/20



医療ガス 既設ポンペ室配置図 S=1/20

凡例

: 撤去範囲

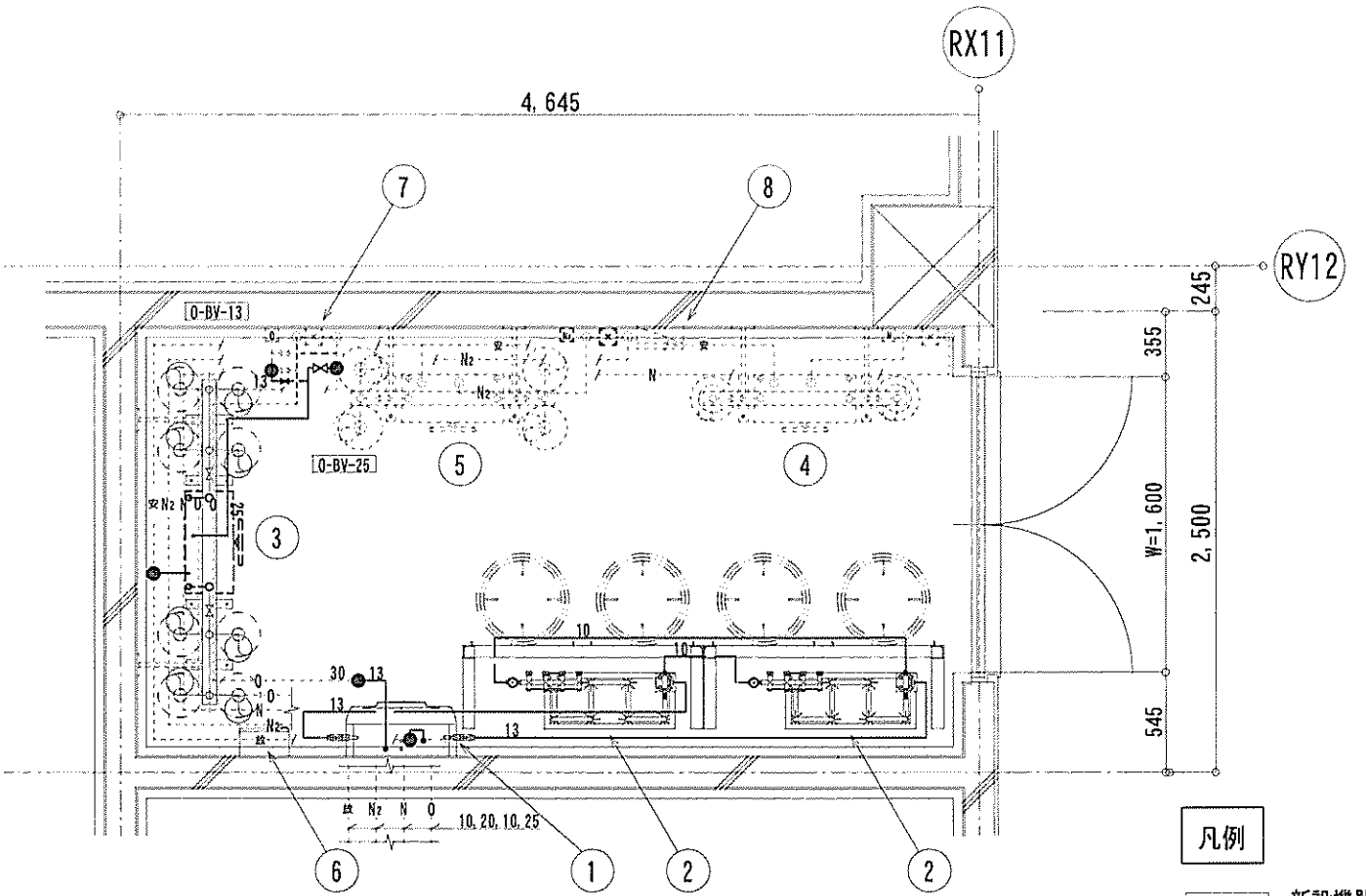
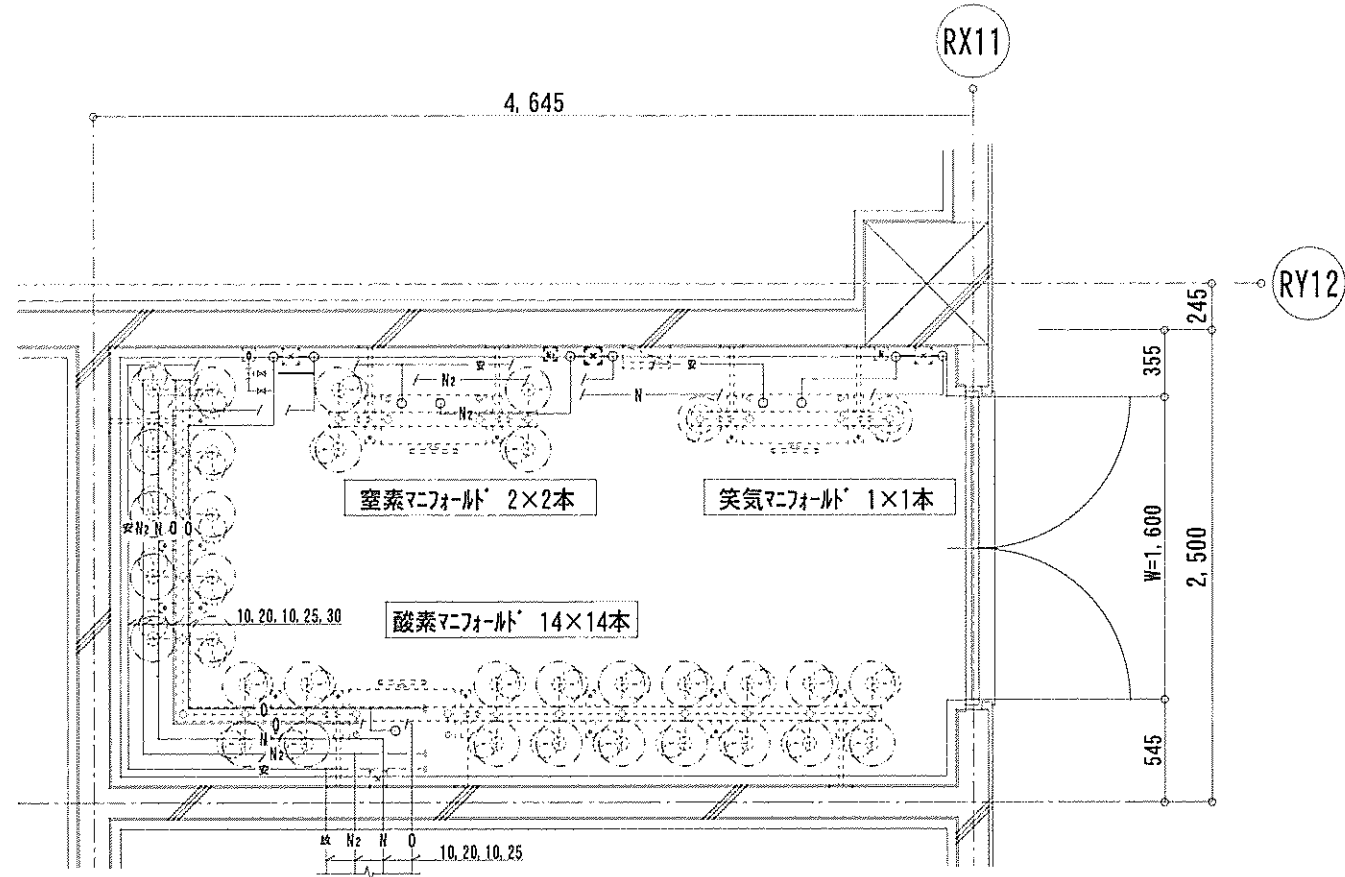
機器リスト

記号	名称	数量	仕様	備考	備考
1	酸素 マニフォールド	1	自動切換式 2列28本立	(ポンベ別途)	撤去(切替器本体、再利用)
2	笑気 マニフォールド	1	自動切換式 1列2本立	(ポンベ別途)	
3	窒素 マニフォールド	1	自動切換式 2列4本立	(ポンベ別途)	
4	マニフォールド電源盤	1	無電圧 a 接点付		
5	酸素 メインシャットオフバルブ	1	露出型 30φ		
6	保守点検用アウトレット	3	酸素 x 1個		

機器リスト

記号	名称	数量	仕様	備考	既設品	新設品
1	可搬式液化酸素供給装置	1	自動切換式 1列4本立	(ポンベ別途)		○
2	蒸発器	2	蒸発能力 20M <sup>3</sup> /Hr			○
3	予備酸素 マニフォールド	1	自動切換式 2列8本立	(ポンベ別途)	切換器(再利用)	架台一式
4	笑気 マニフォールド	1	自動切換式 1列2本立	(ポンベ別途)	○	
5	窒素 マニフォールド	1	自動切換式 2列4本立	(ポンベ別途)	○	
6	マニフォールド電源盤	1	無電圧 a 接点付		○	
7	酸素 メインシャットオフバルブ	1	露出型 30φ		○	
8	マニフォールド電源盤	1		GAC100V 5A (1次側引込電気工事)		○
9	床排水口	1		(衛生工事)		○

\*蒸発器の結露により、ポンペ室に水溜りが発生する為、床排水口が必要です。



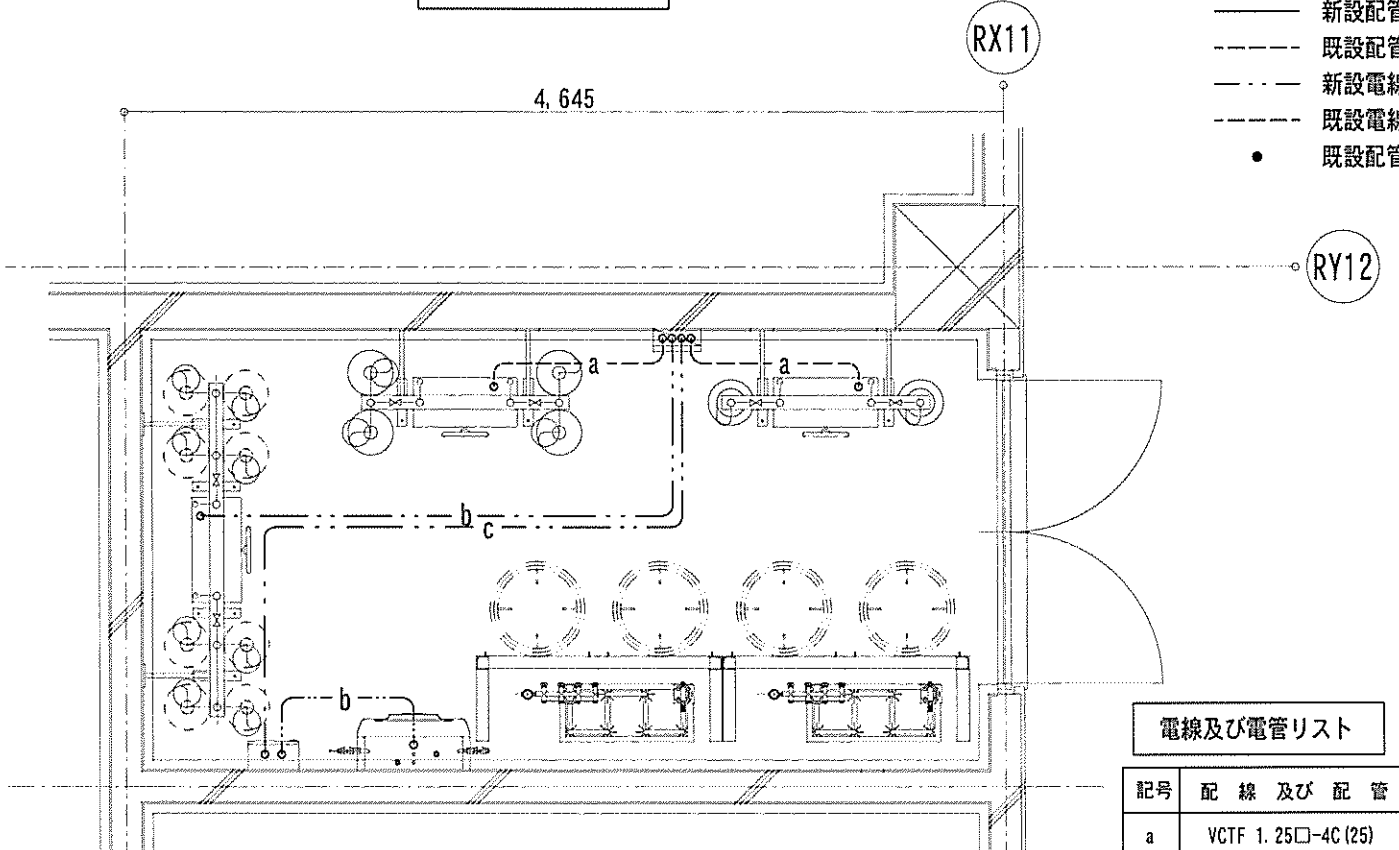
配管図

凡例

- 新設機器
- 既設機器
- 新設配管
- 既設配管
- 新設電線配線
- 既設電線配線
- 既設配管への接続部

機器リスト

記号	名称	数量	仕様
1	可搬式液化酸素供給装置	1	自動切換式 1列4本立
2	蒸発器	2	蒸発能力 20M <sup>3</sup> /Hr
3	予備酸素 マニフォールド	1	自動切換式 2列8本立
4	笑気 マニフォールド	1	自動切換式 1列2本立
5	窒素 マニフォールド	1	自動切換式 2列4本立
6	マニフォールド電源盤	1	無電圧 a 接点付
7	酸素 メインシャットオフバルブ	1	露出型 30φ
8	マニフォールド電源盤	1	
9	床排水口	1	



配線図

電線及び電管リスト

記号	配線及び配管	既設品	新設品
a	VCTF 1.25□-4C (25)	○	
b	VCTF 1.25□-4C (25)		○
c	IV 1.25□×2 (19)		○